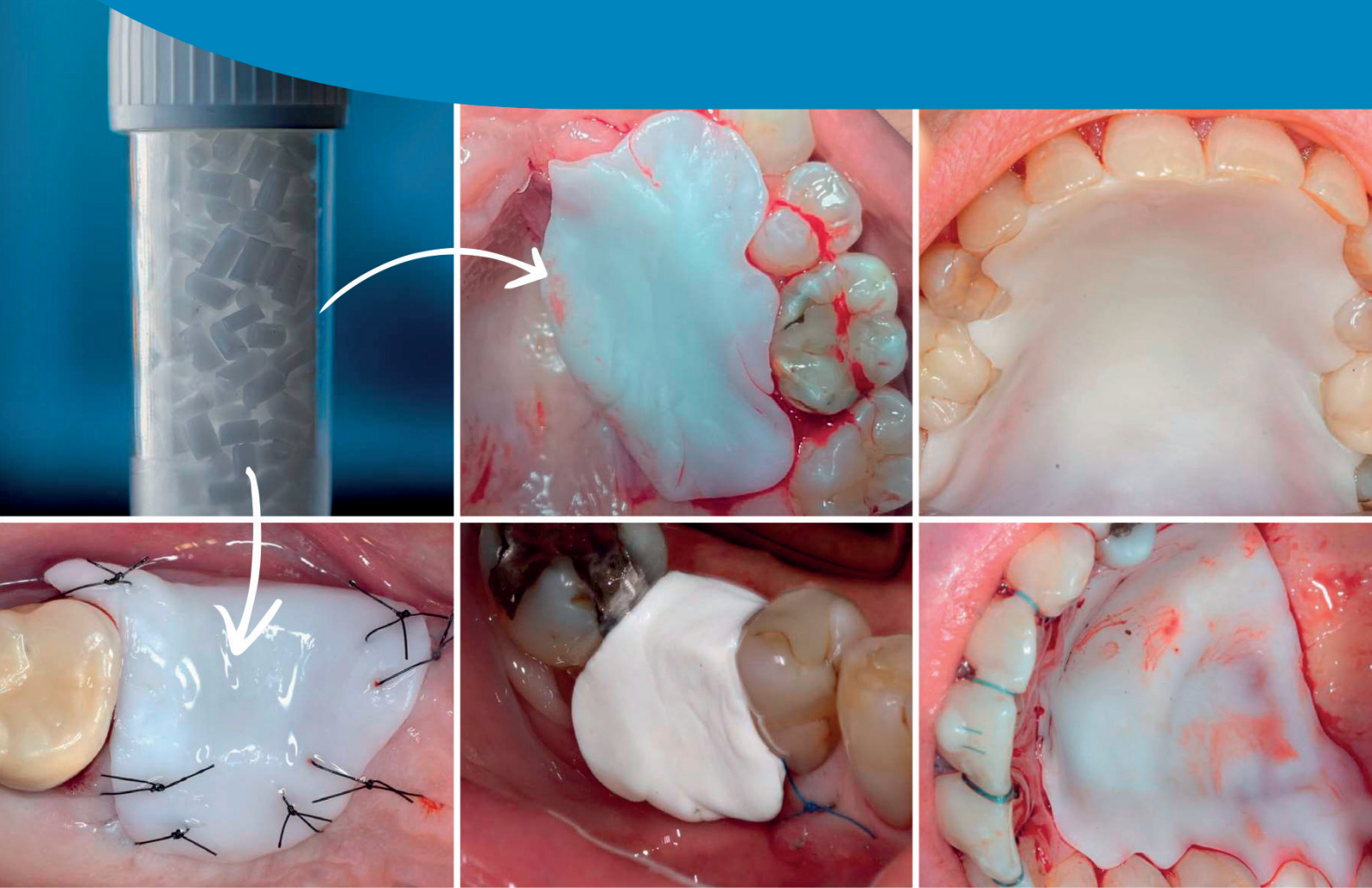


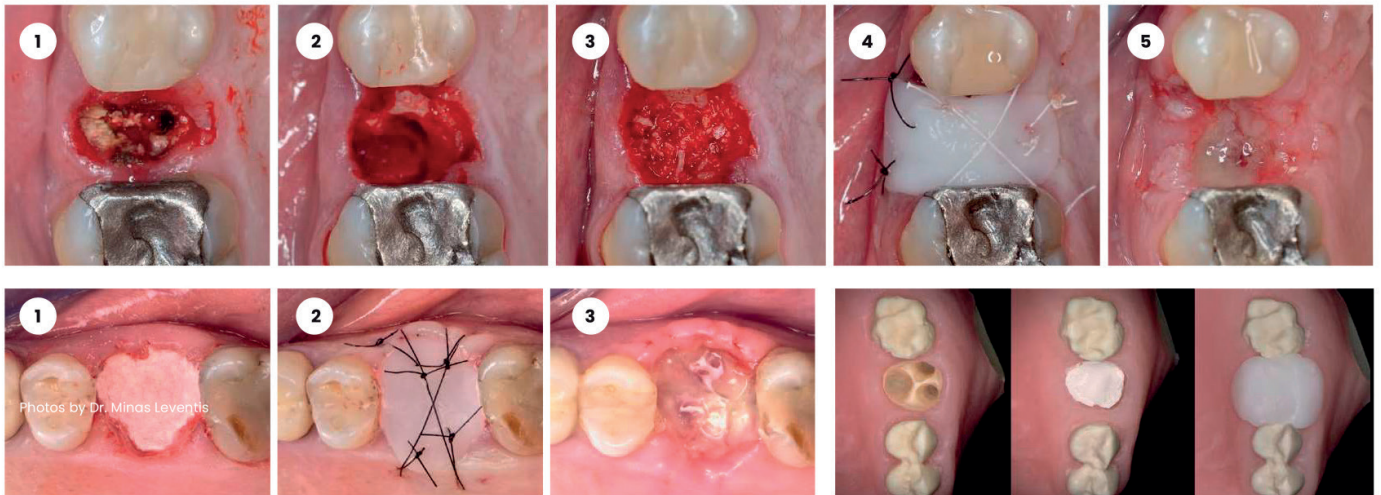
# elemental<sup>®</sup>

**Ελαχιστοποιήστε τις επιπλοκές  
και βελτιστοποιήστε τις συνθήκες  
επούλωσης  
στη χειρουργική των μαλακών ιστών  
και των εμφυτευμάτων.**

- ✓ Χρησιμοποιήστε τις φυσικές αντιβακτηριακές & επουλωτικές ιδιότητες των ιόντων ψευδαργύρου.
- ✓ Ζεστάνετε, ανακατέψτε, πλάστε και εφαρμόστε. Πήζει (συμπηγνύεται) σε άκαμπτο και σταθερό υλικό.
- ✓ Ελαχιστοποιήστε τις επιπλοκές και τον πόνο του ασθενούς στη στοματική χειρουργική.
- ✓ Δημιουργήστε βέλτιστες συνθήκες επούλωσης.
- ✓ Διατηρήστε το οστικό μόσχευμα στη θέση του.

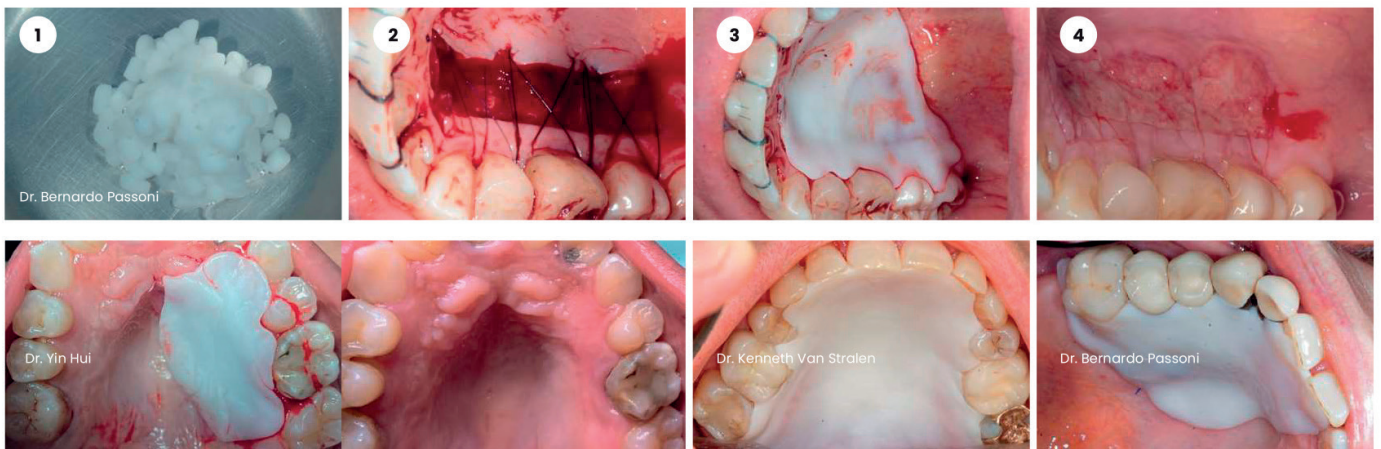


## Προστατέψτε το οστικό μόσχευμα και βελτιστοποιήστε τις συνθήκες επούλωσης



- Εφαρμόστε το πολυμερές Elemental προσαρμοσμένο στην ανατομία του πεδίου. Το πολυμερές πήζει σε ένα άκαμπτο, σταθερό υλικό. Εάν η εφαρμογή δεν είναι σωστή, ξαναξεστάνετε και ξαναπλάθετε το υλικό.
- Προαιρετικά, σταθεροποιήστε τη μεμβράνη Elemental με ένα χιαστί ράμμα. Αυτό δεν είναι απαραίτητο σε μονήρεις περιοχές όπου μπορείτε να επιτύχετε μηχανική συγκράτηση στα διπλανά δόντια.
- Η μεμβράνη Elemental θα κρατήσει το οστικό μόσχευμα στη θέση του και θα προωθήσει το σχηματισμό κοκκιδώδους ιστού. Δε απαιτείται η χρήση επιπρόσθετης μεμβράνης. Αφαιρέστε το υλικό μετά από 3-8 ημέρες, ανάλογα με τις διαστάσεις χειρουργικού πεδίου.

## Βελτιστοποιήστε τη σταθερότητα του θρόμβου του αίματος και τις συνθήκες επούλωσης, ελαχιστοποιήστε τον μετεγχειρητικό πόνο



- Ζεσταίνετε και ανακατεύετε τους κόκκους. Εφαρμόστε το υλικό στην υπερώα και ασφαλίστε τη συγκράτηση στα όμορα δόντια. Αφαιρέστε το υλικό όταν έχει γίνει άκαμπτο.
- Τοποθετήστε το υλικό μετά τη συλλογή του αυτόλογου μοσχεύματος για βέλτιστη σταθεροποίηση του θρόμβου του αίματος. Η συρραφή της δότριας περιοχής εξαρτάται κατά περίπτωση αλλά δεν απαιτείται. Αφαιρέστε το υλικό μετά από περίπου 7 ημέρες.

 elemental®



**ariston dental**  
better answers