

A **DIAGNOSTIK**
DIAGNOSTICS
DIAGNOSTIC A.01 – A.12

B **KONSERVIERENDE BEHANDLUNG**
RESTORATIVE
SOINS CONSERVATEURS B.01 – B.16

C **NICHTCHIRURGISCHE PA-THERAPIE**
PERIODONTAL
PARODONTOLOGIE C.01 – C.22

D **ENDODONTIE**
ENDODONTIC
ENDODONTIE D.01 – D.10

E **EXTRAKTION**
EXTRACTION
EXTRACTION E.01 – E.74

F **PARODONTAL CHIRURGIE**
PERIODONTAL SURGERY
CHIRURGIE PARODONTAIRE F.01 – F.18

G **HART- UND WEICHGEWEBSCHIRURGIE**
HARD AND SOFT TISSUE SURGERY
CHIRURGIE DES TISSUS MOUS ET DES TISSUS DURS G.01 – G.126

H **PROTHETIK & ORTHODONTIE**
PROSTHODONTICS & ORTHODONTICS
PROTHÈSE & ORTHODONTIE H.01 – H.22

I **PRAXIS ORGANISATION | GPM**
PRACTICE ORGANIZATION | GPM
ORGANISATION DU CABINET | GPM I.01 – I.24

X **INHALTSVERZEICHNIS**
INDEX
INDEX 01 – 22

H PROTHETIK & ORTHODONTIE

PROSTHODONTICS & ORTHODONTICS
PROTHESE & ORTHODONTIE

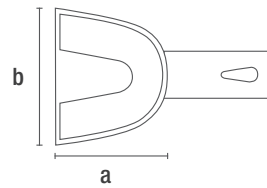
deve
med. PARTNER
FOR DENTAL
INSTRUMENTS



Abdrucklöffel nach Ehrlicke | Oberkiefer

Ehrlicke impression trays | Upper Jaw

Porte empreintes selon Ehrlicke | Mandibule Supérieure



		a	b
5101	# 1	52 mm	65 mm
5102	# 2	60 mm	71 mm
5103	# 3	63 mm	73 mm
5104	# 4	73 mm	80 mm

Form B0 (SUP/B)

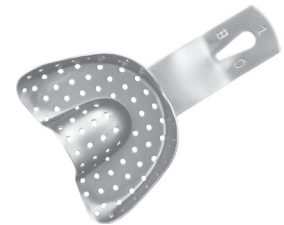
für bezahnte Oberkiefer, ungelocht
for toothed upper jaws, unperforated
maxillaires dentés, non perforés



		a	b
5200	# 0	39 mm	55 mm
5201	# 1	52 mm	65 mm
5202	# 2	71 mm	60 mm
5203	# 3	73 mm	63 mm
5204	# 4	80 mm	73 mm

Form B0 (SUP/B)

für bezahnte Oberkiefer, gelocht
for toothed upper jaws, perforated
maxillaires dentés, perforés



		a	b
5131	# 1	56 mm	65 mm
5132	# 2	61 mm	68 mm

Form U0 (SUP/U)

für unbezahnte Oberkiefer, ungelocht
for edentulous upper jaws, unperforated
maxillaires édentés, non perforés



		a	b
5231	# 1	56 mm	65 mm
5232	# 2	61 mm	68 mm
5233	# 3	65 mm	72 mm

Form U0 (SUP/U)

für unbezahnte Oberkiefer, gelocht
for edentulous upper jaws, perforated
maxillaires édentés, perforés



		a	b
5121	# 1	51 mm	62 mm
5122	# 2	54 mm	72 mm

Form P0 (SUP/P)

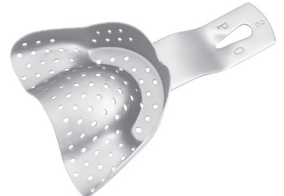
für partiell bezahnte Oberkiefer, ungelocht
for partially toothed upper jaws, unperforated
maxillaires partiellement dentés, non perforés



		a	b
5221	# 1	51 mm	52 mm
5222	# 2	54 mm	72 mm
5223	# 3	60 mm	73 mm

Form P0 (SUP/P)

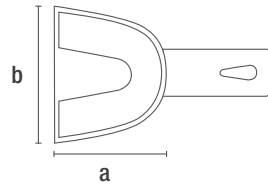
für partiell bezahnte Oberkiefer, gelocht
for partially toothed upper jaws, perforated
maxillaires partiellement dentés, perforés



Abdrucklöffel nach Ehrlicke | Unterkiefer

Ehrlicke impression trays | Lower Jaw

Porte empreintes selon Ehrlicke | Mandibule Inférieure



		a	b
5151	# 1	51 mm	72 mm
5152	# 2	54 mm	78 mm
5153	# 3	58 mm	82 mm
5154	# 4	65 mm	83 mm

Form BU (INF/B)

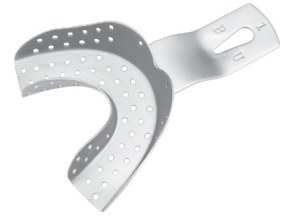
für bezahnte Unterkiefer, ungelocht
for toothed lower jaws, unperforated
mandibules dentés, non perforés



		a	b
5250	# 0	44 mm	61 mm
5251	# 1	51 mm	72 mm
5252	# 2	54 mm	78 mm
5253	# 3	58 mm	82 mm
5254	# 4	65 mm	83 mm

Form BU (INF/B)

für bezahnte Unterkiefer, gelocht
for toothed lower jaws, perforated
mandibules dentés, perforés



		a	b
5171	# 1	58 mm	71 mm
5172	# 2	58 mm	70 mm

Form UU (INF/U)

für unbezahnte Unterkiefer, ungelocht
for edentulous lower jaws, unperforated
mandibules édentés, non perforés



		a	b
5271	# 1	58 mm	71 mm
5272	# 2	58 mm	70 mm
5273	# 3	59 mm	74 mm

Form UU (INF/U)

für unbezahnte Unterkiefer, gelocht
for edentulous lower jaws, perforated
mandibules édentés, perforés



		a	b
5161	# 1	53 mm	64 mm
5162	# 2	59 mm	71 mm

Form PU (INF/P)

für partiell bezahnte Unterkiefer, ungeloc...
for partially toothed lower jaws, unperforated
mandibules partiellement dentés, non perforés



		a	b
5261	# 1	53 mm	64 mm
5262	# 2	59 mm	71 mm
5263	# 3	59 mm	80 mm

Form PU (INF/P)

für partiell bezahnte Unterkiefer, gelocht
for partially toothed lower jaws, perforated
mandibules partiellement dentés, perforés



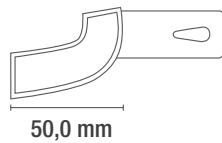
* # 0 = für Kinder
for children
pour enfants



Abdrucklöffel nach Ehricke

Ehricke impression trays

Porte empreintes selon Ehricke



5702

Form C½R # 2

ungelocht
unperforated
non perforé



5722

Form C½R # 2

gelocht
perforated
perforé



5712

Form C½L # 2

ungelocht
unperforated
non perforé



5732

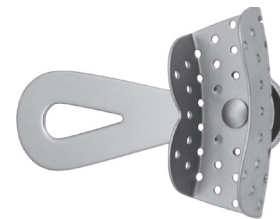
Form C½L # 2

gelocht
perforated
perforé



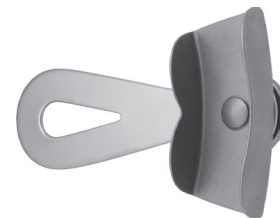
5751

mit drehbarem Griff und Stellschraube, gelocht
with swivel handle and fixing screw, perforated
avec poignée pivotante et vis de blocage, perforé



5755

mit drehbarem Griff und Stellschraube, ungelocht
with swivel handle and fixing screw, unperforated
avec poignée pivotante et vis de blocage, non perforé



5760

Stolley

mit drehbarem Griff und Fixierschieber, gelocht
with swivel handle and slide, perforated
avec poignée pivotante et curseur de fixation, perforé



Okklusionslöffel

Occlusion trays

Porte-empreintes à occlusion

110

Scheufele 110 mm



120

Scheufele 130 mm



Kronenscheren

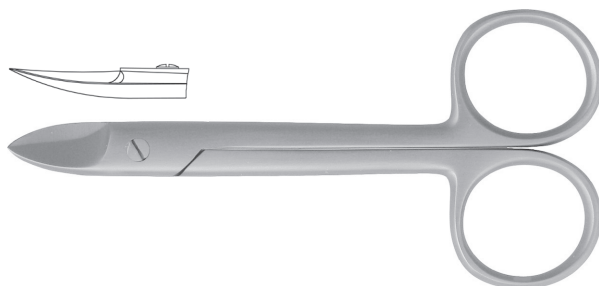
Crown scissors

Ciseaux à couronne

2610-2

Beebee 100 mm

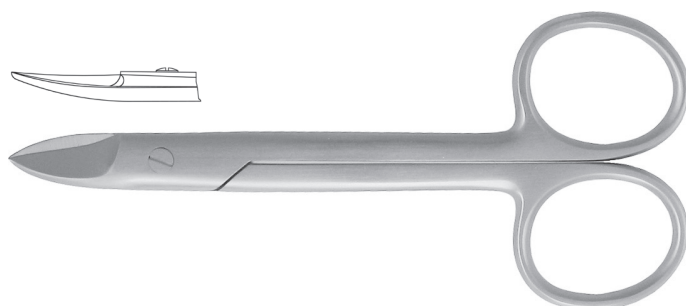
gebogen
curved
courbés



2620-2

Beebee 120 mm

gebogen, gezahnt
curved, saw edge
courbés, dentelés



Artikulationspapierpinzetten

Articulating paper forceps

Pincettes à papier d'articulation

2582

Miller 155 mm

4,0 mm I



2583

Miller 155 mm

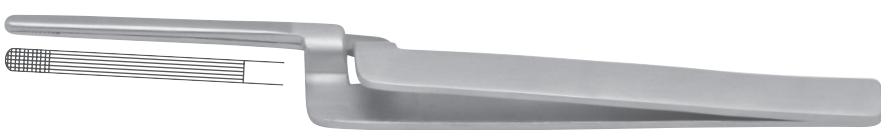
3,0 mm I



2584

Miller mod. 155 mm

4,0 mm I



Tamponstopfer

Gauze packers
Bourroir tampon

F-line SL

1020-1 F **F-line**
Luniatschek #1 171 mm



1020-2 F **F-line**
Luniatschek #1 171 mm



Führungspinzette für Schraubendreher

Holding forceps for screw drivers
Précelle de guidage pour tournevis

F-line RS



Die Führungspinzette ermöglicht die Arbeit mit allen Schraubendrehern der gängigen Implantatsysteme. Die Abutments lassen sich durch den Einsatz der Führungspinzette einfacher austauschen.

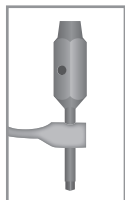


These holding forceps enable you to work with all major implant system screwdrivers. The abutments can be easily replaced when working with the holding forceps.



Cette précelle de guidage permet une manipulation aisée des différents tournevis et facilite la mise en place des composants prothétiques des systèmes implantaires.

2230-10 F **F-line**
Barth 171 mm



Universalzange / Abnahmezange

Universal removing pliers
Pince universelle

F-line PS



Diese Universalzange ist hervorragend geeignet zum Auf-/Abnehmen und Anbringen von Objekten wie Matrizen, Interdentalkeilen, Kanülen und Spritzen, Kronen, Nervnadeln, Wurzelkanalfeilen, rotierenden Instrumenten und vielem mehr.

Durch das abgeflachte Maulende und die integrierten Hartmetallblättchen wird ein einfaches und sicheres Halten der Objekte gewährleistet.

Ein besonderer Vorteil sind die nach außen geschwungenen Zangen-Schenkel. Sie ermöglichen einen guten Blick auf das Zangenmaul sowie auf das Arbeitsfeld und erleichtern somit die Arbeit.



This universal pliers is ideally suitable for removing/extracting and introducing objects such as matrices, interdental wedges, canulas and syringes, crowns, nerve broaches, root canal files, rotating instruments and much more.

The flattened jaw ends and integrated hard metal blades ensure objects to be held easily and securely.

The outwards curved limbs of the pliers are a particular advantage. They enable a good view of the pliers jaws and onto the area of use, thus making work easier.



Cette pince universelle est particulièrement appropriée pour recueillir/enlever et tenir des objets comme: des matrices, coins interdentaires, canules et seringues, couronnes, tire-nerfs, limes pour canal radiculaire, instruments rotatifs etc.

Grâce aux mors aplatis et aux plaquettes en carbure de tungstène intégrées, la pince permet une tenue simple et sûre de tous les objets.

Un avantage particulier: les branches de la pince sont courbées vers l'extérieur. Cela permet une visibilité idéale sur les mors et le champ de travail et facilite ainsi le travail du praticien.



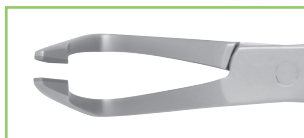
7500-00 F

F-line

TC

160 mm

NEW



abgeflachtes Maulende
flattened jaw
mors aplatis



sicheres Greifen durch Hartmetallblättchen
integrated hard metal blades ensure a great grip
prise sécurisée grâce aux plaquettes en carbure de tungstène



Nach außen geschwungene Zangen-Schenkel ermöglichen gute Sicht auf Maulende und Arbeitsfeld.
Outwards curved forceps limbs enable a good view of the forceps jaws and onto the area.
Les branches largement écartées permettent une vue parfaite sur l'extrémité des mors et le champ de travail.

Kronenabnehmer

Crown remover

Instruments à détacher les couronnes

F-line SL

2599-20 F	F-line
devedmed	171 mm



2599-25 F	F-line
	171 mm



2599-30 F	F-line
Treyman mod.	171 mm



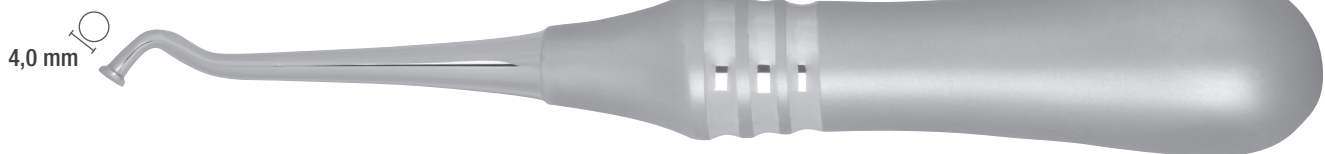
Prothesenheber

Prosthesis elevator

Élévateur de prothèse

F-line PH

2599-10 F	F-line
	160 mm



Das spitze Ende des Prothesenhebers zwischen zwei Teleskopkronen oder Teleskopkronen und Prothese einführen.

Durch gleichmäßiges, leichtes Ziehen (am vorderen und hinteren Ende der Teleskopkronen oder der Prothese) wird die Verbindung gelöst. Dieses sollte gleichmäßig, in kleinen Schritten geschehen.



Insert the pointed end of the prosthesis lifter between two telescopic crowns or between the telescopic crown and the prosthesis.

By even and gentle pulling (at the front and rear ends of the telescopic crown or prosthesis), the compound will be dissolved. This should be done uniformly, in small steps.



Introduire la partie pointue de l'élevateur entre deux couronnes télescopiques ou entre couronne télescopique et prothèse.

En tirant légèrement et régulièrement (aux extrémités avant et arrière de la couronne télescopique ou de la prothèse) la liaison se détache. Ceci doit être réalisé régulièrement et à petits pas.

F-line SL

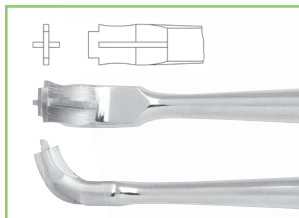
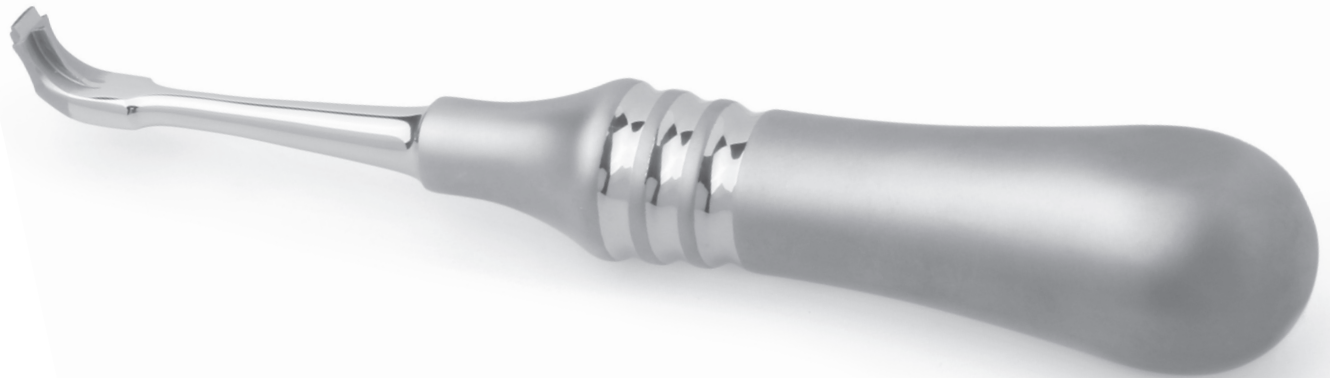
2599-15 F	F-line
	155 mm



Kronenaufbieger

Crown spreader
Ouvre couronnes

F-line PH



7108-00 F **F-line**
„Dr. Mazouch“
UNIVERSAL 160 mm



7109-10 F **F-line**
165 mm

für Frontzähne
for anterior teeth
pour dents antérieures



7109-20 F **F-line**
160 mm

für Prämolaren und Molaren
for bicuspids and molars
pour prémolaires et molaires



Kroneninstrumente

Instruments for crown work

Instruments à couronnes

F-line SL



Dieser Kronenaufbieger erfüllt trotz des graziolen Aussehens den vollen Zweck. Die feinen Arbeitsenden gewährleisten einen einfachen Zugang.



This elegant spreader serves the purpose of crown spreading despite the elegant appearance. Its fine working tips allow an easy access.



Malgré son apparence élégante cette ouvre couronnes serve bien. Les embouts fins permettent un accès facile aux couronnes.

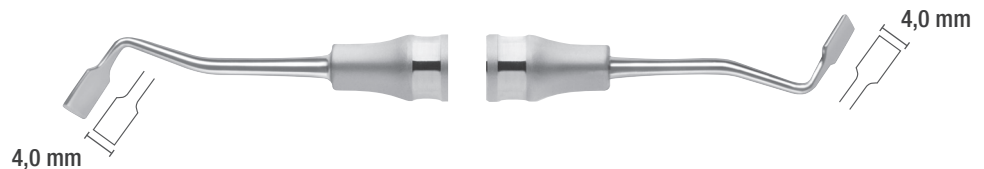
2599-00 F

F-line

Esthetic

171 mm

Kronenaufbieger
Crown spreader
Ouvre couronnes



Mit dieser Zange werden Kunststoffprovisorien im Ober- und Unterkiefer entfernt. Einsatz im Front- als auch im hinteren Bereich möglich. Die TC Einlagen geben bei der Entnahme zusätzlichen Halt, sodass das Provisorium ohne Beschädigung entnommen werden kann.

These forceps enable the removal of the temporary synthetic inserts in the upper and lower jaw. Application is possible in frontal area as well as in the rear. The TC inserts allow a firm grip, so that the provisional insert can be removed without causing any damage.

Cette pince sert à détacher des couronnes provisoires synthétiques. Elle peut être utilisée dans toutes les zones dentaires. Les mors en tungstène garantissent une tenue supplémentaire et permettent le retrait des couronnes provisoires sans dommage.

2594

TC

Wynmann

170 mm

Abnahmezange für Provisorien
Removing forceps for temporary inserts
Pince à couronne pour provisoires



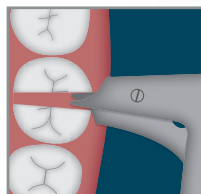
F-line PS

7270-40 F

F-line

140 mm

Kronenspreizzange
Crown spreading forceps
Pince expansive pour couronnes



NEW

Kronenabnehmer





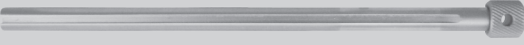

Crown removers

Arraches-couronnes

Set: 2595-2

mit Führungsschiene
with guide bar
avec glissière de guidage



Artikel-Nr. Item no. Articles-Réf.	Bezeichnung Description Description	Set Artikel-Nr.: 2595-2 Item no. of the set: 2595-2 Set complet ref. 2595-2	
2595-A	Einsatz für Kronenabnehmer Insert for crown remover Insert pour instru. à détacher les couronnes	80 mm	
2595-B	Einsatz für Kronenabnehmer Insert for crown remover Insert pour instru. à détacher les couronnes	80 mm	
2595-C	Einsatz für Kronenabnehmer Insert for crown remover Insert pour instru. à détacher les couronnes	80 mm	
2595-2 G	Gewicht für Kronenabnehmer Weight for crown remover Masselotte pour instr. à détacher les couronnes	27 mm	
2595-2 S	Stange für Kronenabnehmer Bar for crown remover Barre pour instr. à détacher les couronnes	140 mm	
2595-1 ST	Schlüssel für Kronenabnehmer Key for crown remover Ergot pour instr. à détacher les couronnes	40 mm	

Kronenabnehmer

Crown removers




Arraches-couronnes

Set: 2595-4

mit Führungsschiene
with guide bar
avec glissière de guidage



190 mm

Artikel-Nr. Item no. Articles-Réf.	Bezeichnung Description Description	Set Artikel-Nr.: 2595-4 Item no. of the set: 2595-4 Set complet ref. 2595-4	
2595-4 A	Einsatz für Kronenabnehmer Insert for crown remover Insert pour instru. à détacher les couronnes	55 mm	
2595-4 B	Einsatz für Kronenabnehmer Insert for crown remover Insert pour instru. à détacher les couronnes	55 mm	
2595-4 C	Einsatz für Kronenabnehmer Insert for crown remover Insert pour instru. à détacher les couronnes	55 mm	
2595-2 G	Gewicht für Kronenabnehmer Weight for crown remover Masselotte pour instr. à détacher les couronnes	27 mm	
2595-2 S	Stange für Kronenabnehmer Bar for crown remover Barre pour instr. à détacher les couronnes	140 mm	
2595-1 ST	Schlüssel für Kronenabnehmer Key for crown remover Ergot pour instr. à détacher les couronnes	40 mm	

Kronenabnehmer

Crown removers

Arraches-couronnes

Set: 2595-1



Artikel-Nr. Item no. Articles-Réf.	Bezeichnung Description Description	Set Artikel-Nr.: 2595-1 Item no. of the set: 2595-1 Set complet ref. 2595-1	
2595-A	Einsatz für Kronenabnehmer Insert for crown remover Insert pour instru. à détacher les couronnes	80 mm	
2595-B	Einsatz für Kronenabnehmer Insert for crown remover Insert pour instru. à détacher les couronnes	80 mm	
2595-C	Einsatz für Kronenabnehmer Insert for crown remover Insert pour instru. à détacher les couronnes	80 mm	
2595-1 G	Gewicht für Kronenabnehmer Weight for crown remover Masselotte pour instr. à détacher les couronnes	27 mm	
2595-1 S	Stange für Kronenabnehmer Bar for crown remover Barre pour instr. à détacher les couronnes	143 mm	
2595-1 ST	Schlüssel für Kronenabnehmer Key for crown remover Ergot pour instr. à détacher les couronnes	4 mm	

Tasterzirkel

Caliper

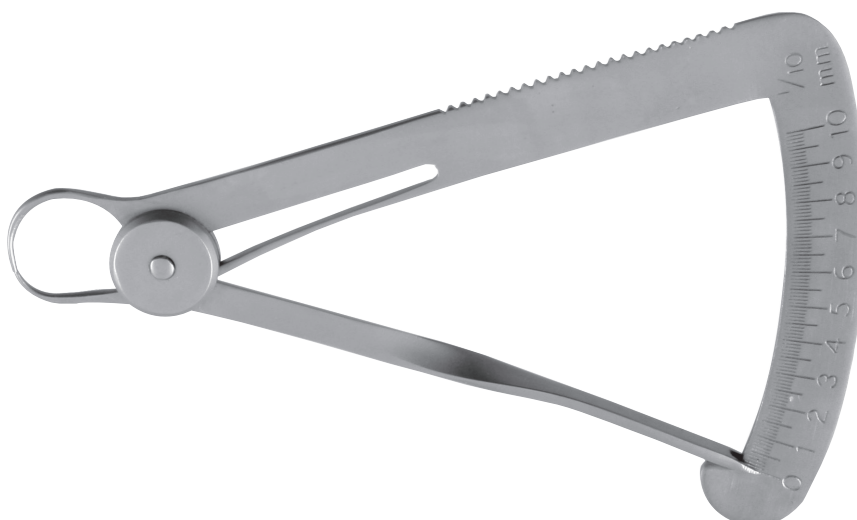
Compas de mesure

2406-48

0 - 10 mm

100 mm

für Metall und Porzellan, nicht kalibriert
for metal and porcelain, non-calibrated
pour métal et porcelaine, non calibré



Teleskopkronenzange und Zubehör

Telescopic crown pliers and accessories
 Pince à couronnes télescopique et accessoires

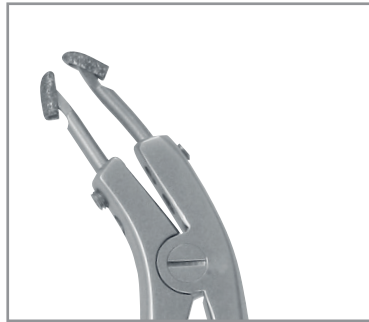


2746-1

Spitze: starr/starr
 Tip: rigid/rigid
 Pointe: rigide/rigide

130 mm

gebogen
 curved
 courbés



2746-2

Spitze: beweglich/beweglich
 Tip: movable/movable
 Pointe: mobile/mobile

130 mm

gebogen
 curved
 courbés



2746-3

Spitze: starr/beweglich
 Tip: rigid/movable
 Pointe: rigide/mobile

130 mm

gebogen
 curved
 courbés



Ersatzspitzen für Teleskopkronenzange

Replacement tips for Telescopic crown pliers
 Pointes diamantées pour Pince à couronnes télescopique

2746-4

Spitze: starr
 Tip: rigid
 Pointe: rigide

für 2746-1 und 2746-3
 for 2746-1 and 2746-3
 pour 2746-1 et 2746-3



2746-5

Spitze: beweglich
 Tip: movable
 Pointe: mobile

für 2746-2 und 2746-3
 for 2746-2 and 2746-3
 pour 2746-3 et 2746-3



Inbusschlüssel

Allen wrench
 Clé six pans

2746-6

1,5 mm

für Teleskopkronenzangen
 for telescopic crown pliers
 pour pinces à couronnes télescopique



Kronenzangen
Crown pliers
Pincès à couronnes

F-line PS



7270-70 F **F-line** **TC**
Weingart 155 mm

Kronenzange/Drahtfass- und Ligaturenzange
Crown pliers/Wire seizing and ligature pliers
Pince pour couronnes et pour saisir les fils et la ligature

7270-80 F **F-line**
Dr. Krause-Hohenstein 145 mm



Kronenabnehmerzange
Pliers for crown removing
Pince pour enlever les couronnes

F-line PS

7265-10 F **F-line**
45° 160 mm



7299-10
Ersatz-Silikonplatten
Replacement silicone plates
Plaques de silicone de remplacement

20 Stk./Pck., für Art. Nr. 7265-10 F
20 pcs/pck, for Art. No. 7265-10 F
20 pièce/paquet, pour Art. No. 7265-10 F



NEW

Kronenzangen

Crown pliers

Pinces à couronnes

F-line PS



Durch die besondere Form der Zange können Sie im Oberkiefer- und Unterkieferbereich problemlos das Abnehmen von Kronen und Brücken während der Einprobe vornehmen.

Sie benötigen dadurch nur ein Modell statt bisher je eines für Oberkiefer und Unterkiefer. Die austauschbaren elastischen Gummieinsätze verhindern eine Beschädigung der Kronenoberfläche. Diese sind austauschbar und können bis 180° C sterilisiert werden.



Due to the particular shape of these pliers, you are able to remove crowns and bridges without any problem, when working in the upper and lower jaw areas even during the intraoral trial.

Two separate pliers would normally be required. One for the upper jaw and one for the lower jaw. The exchangeable rubber inserts prevent damage to the crown surface and can be sterilized up to 180° C.



Grâce à la forme spéciale de cette pince vous pouvez détacher sans problème les couronnes et bridges dans la mâchoire supérieure et inférieure pendant l'essayage.

Vous ne nécessitez plus qu'un modèle au lieu de deux modèles différents pour la mâchoire inférieure et supérieure. Les embouts en caoutchouc sont rechargeables et évitent des dommages sur la surface des couronnes. Les embouts sont interchangeables et stérilisables à 180 degrés.

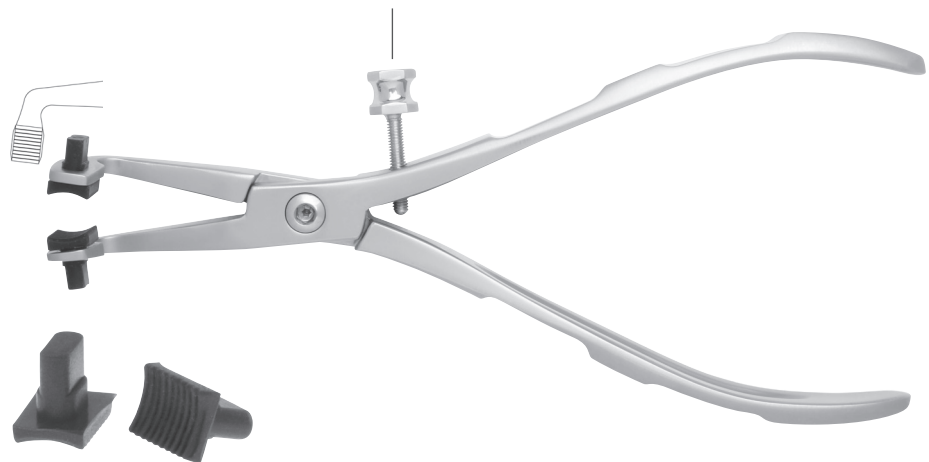
7270-90 F

F-line

155 mm

mit Silikoneinsätzen
with silicone inserts
avec embouts en silicone

mit Stellschraube (verhindert Abrutschen und Quetschen der Krone)
with fixing screw (avoids slipping off and crushing the crown)
avec vis de blocage (évite le glissement et la destruction de la couronne)



2693

1 Silikoneinsatz für 7270-90 F
1 Silicone insert for 7270-90 F
1 Embout en silicone pour 7270-90 F

Inlay-Pinzette

Inlay forceps

Précelle pour inlay-onlay

2749-10

155 mm

45° gebogen
45° curved
45° courbe



inkl. 10 Ersatz-Silikonplatten
incl. 10 pieces of replacement silicone plates
incl. 10 pièce de plaques de silicone

7299-10

Ersatz-Silikonplatten
Replacement silicone plates
Plaques de silicone de remplacement

20 Stk./Pck., für Art. Nr. 2749-10
20 pcs/pck, for Art. No. 2749-10
20 pièce/paquet, pour Art. No. 2749-10



Kupferringabnehmerzangen

Copper ring removing pliers

Pince à détacher les bagues en cuivre

F-line PS



mit Stellschraube (verhindert Abrutschen und Quetschen des Kupferrings)

with fixing screw (avoids slipping off and crushing the copper ring)

avec vis de blocage (évite le glissement et la destruction de la bague en cuivre)



7269-00 F

F-line

Furrer

160 mm

gerade
straight
droit



7268-40 F

F-line

Baade

160 mm

gerade
straight
droit



7268-50 F

F-line

Baade

160 mm

gebogen
curved
courbés

Seitenschneider

Side cutter
Pince coupante

F-line PS



7310-50 F

F-line

TC

135 mm

für weiche Drähte bis Ø 0,7 mm
for soft wires up to Ø 0,7 mm
pour fils mous jusqu'à Ø 0,7 mm

für harte Drähte bis Ø 0,5 mm
for hard wires up to Ø 0,5 mm
pour fils durs jusqu'à Ø 0,5 mm

3080

140 mm

für weiche Drähte bis Ø 1,3 mm
for soft wires up to Ø 1,3 mm
pour fils mous jusqu'à Ø 1,3 mm

für harte Drähte bis Ø 0,6 mm
for hard wires up to Ø 0,6 mm
pour fils durs jusqu'à Ø 0,6 mm



3095

170 mm

für weiche Drähte bis Ø 1,8 mm
for soft wires up to Ø 1,8 mm
pour fils mous jusqu'à Ø 1,8 mm

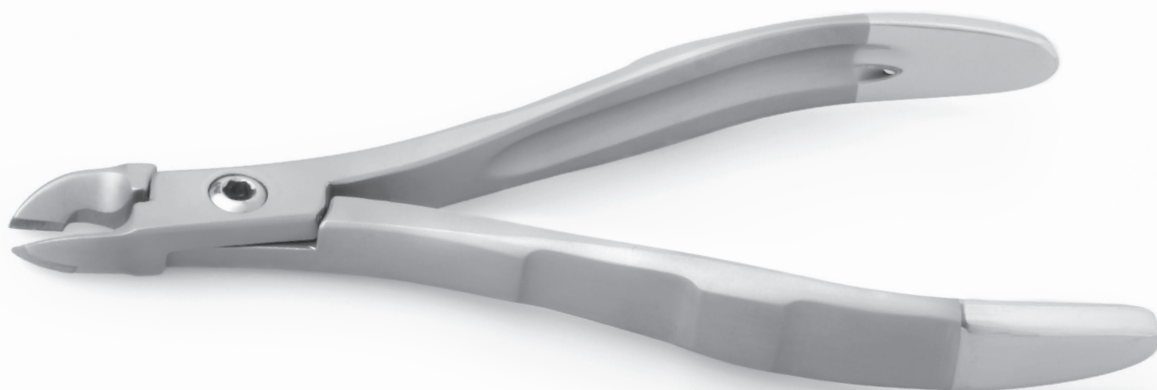
für harte Drähte bis Ø 0,9 mm
for hard wires up to Ø 0,9 mm
pour fils durs jusqu'à Ø 0,9 mm



Drahtschneidezange

Wire cutter
Pince coupante

F-line PS



7311-00 F

F-line

TC

135 mm

für weiche Drähte bis Ø 0,6 mm
for soft wires up to Ø 0,6 mm
pour fils mous jusqu'à Ø 0,6 mm

für harte Drähte bis Ø 0,4 mm
for hard wires up to Ø 0,4 mm
pour fils durs jusqu'à Ø 0,4 mm



3130

TC

160 mm

für weiche Drähte bis Ø 2,0 mm
for soft wires up to Ø 2,0 mm
pour fils mous jusqu'à Ø 2,0 mm

für harte Drähte bis Ø 1,6 mm
for hard wires up to Ø 1,6 mm
pour fils durs jusqu'à Ø 1,6 mm



Kopfschneider

Wire cutter, front action
Pince coupante frontale

3120

TC

145 mm

für weiche Drähte bis Ø 1,3 mm
for soft wires up to Ø 1,3 mm
pour fils mous jusqu'à Ø 1,3 mm

für harte Drähte bis Ø 1,0 mm
for hard wires up to Ø 1,0 mm
pour fils durs jusqu'à Ø 1,0 mm



Distalschneider

Distal end cutter

Pince à couper distale

F-line PS



7309-70 F

F-line

TC

135 mm

Technische Zangen

Technical pliers

Pinces pour technique

2700

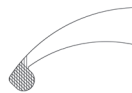
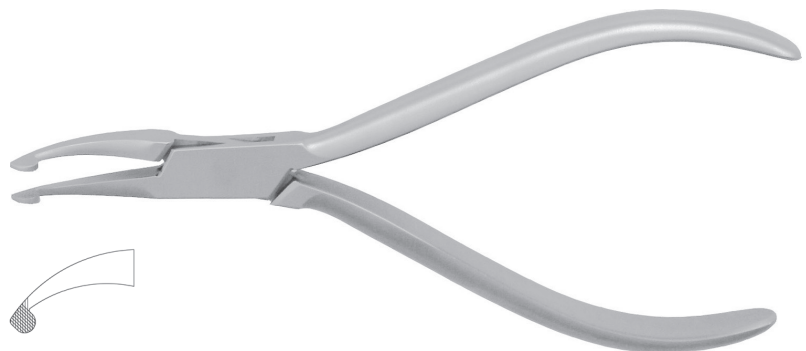
How

135 mm

Band- und Ligaturenzange

Band pinching and ligature locking pliers

Pince à serrer les bagues et les ligatures



2815

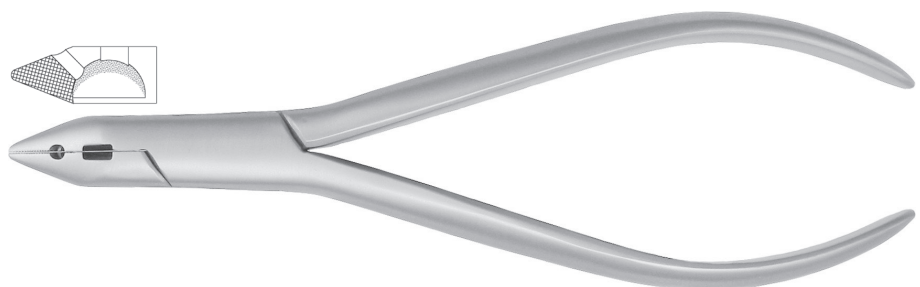
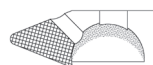
Universal

160 mm

Universal Kramponzange

Universal pin bending pliers

Pinces universelles à crampons



Technische Zangen

Technical pliers

Pinces pour technique

2865 115 mm

2870 130 mm

Aderer

Draht- und Klammerbiegezangen

Wire and clasp bending pliers

Pinces à pliers les fils et les crampons



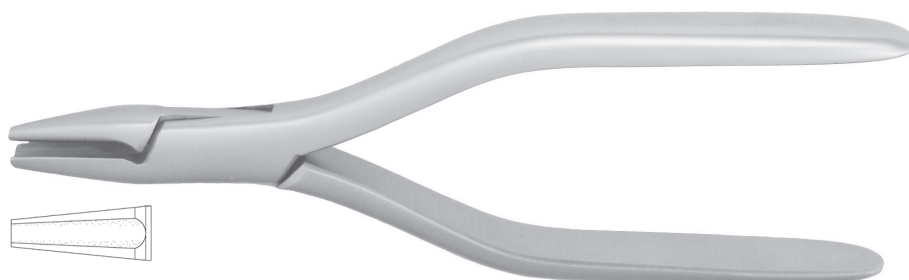
2885

Mc Kellops 160 mm

Bügelbiegezange

Bar bending pliers

Pince à pliers les barres



3060

140 mm

Flachzange

Flat pliers

Pince plate

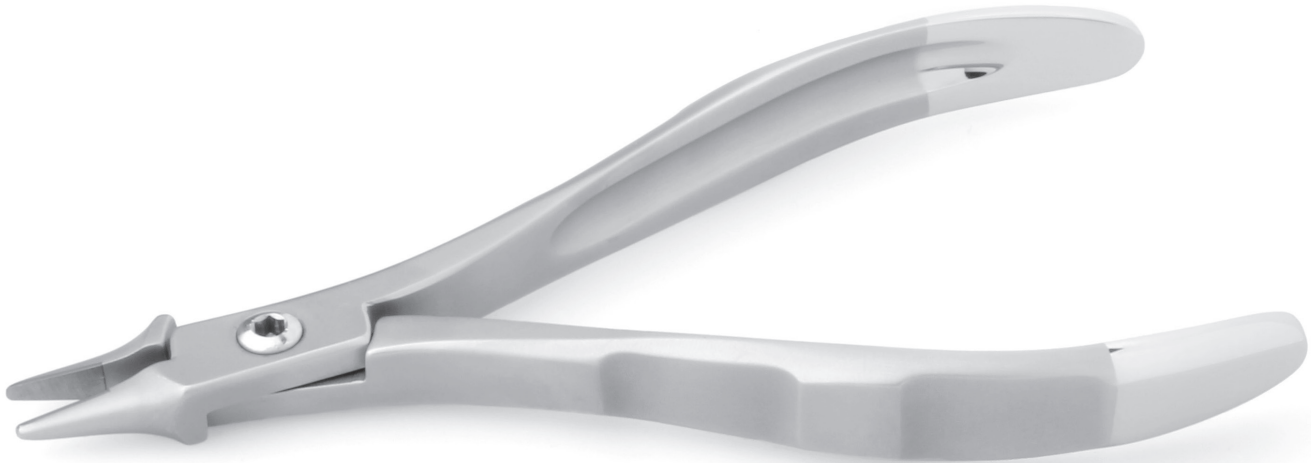


Knochenplattenbiegezange

Bending pliers for plates

Pince à courber les plaques

F-line PS



7300-60 F

F-line

TC

135 mm