



Σύστημα SNAP-ON ABUTMENT

Το σύστημα Snap-On Abutment μπορεί να χρησιμοποιηθεί τόσο σε πρόσθιες όσο και σε οπίσθιες περιοχές του στόματος για συγκολλούμενες μονήρεις επι-εμφυτευματικές στεφάνες. Διατίθεται σε ύψη των 4mm και 5mm. Χάρης στο σχεδιασμό του προφίλ του, καθώς και τον άξονα αποτύπωσης που κουμπώνει πάνω στο abutment (στήριγμα), το σύστημα Snap-On Abutment επιτυγχάνει αποτελεσματικά το σκοπό για τον οποίο σχεδιάστηκε: την εύκολη απροβλημάτιστη χρήση.

Το σύστημα Snap-On Abutment μπορεί να χρησιμοποιηθεί ως το τελικό abutment (στήριγμα) κατά την τοποθέτηση του εμφυτεύματος ή μπορεί να χρησιμοποιηθεί ως μεταβατικό στο ιατρείο με την εφαρμογή του Snap-On Temporary Cap. Το σύστημα Snap-On Abutment διαθέτει το κοίλο (concave) προφίλ ανάδυσης που επιτρέπει την αύξηση του όγκου του μαλακού ιστού και εξασφαλίζει έτσι τη φυσική αισθητική και το άριστο βιολογικό αποτέλεσμα. Το σύστημα Snap-On Abutment διατίθεται σε συσκευασία που περιλαμβάνει όλα τα απαραίτητα μέρη για την ολοκληρωμένη προσθετική αποκατάσταση.

ΑΞΟΝΑΣ ΑΠΟΤΥΠΩΣΗΣ SNAP-ON

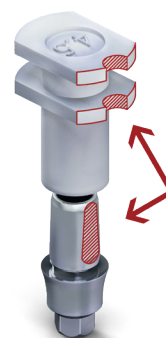
Ο άξονας αποτύπωσης Snap-On κουμπώνει πάνω στο abutment επιτρέποντας στο γιατρό να χρησιμοποιήσει την τεχνική της αποτύπωσης κλειστού δισκαρίου. Ο άξονας αποτύπωσης Snap-On, χάρης στην ευκολία χρήσης του, επιτρέπει την εύκολη αποτύπωση ακριβείας.

TEMPORARY SNAP-ON CAP (ΚΑΛΥΠΤΡΑ) ΓΙΑ ΜΕΤΑΒΑΤΙΚΕΣ ΕΡΓΑΣΙΕΣ

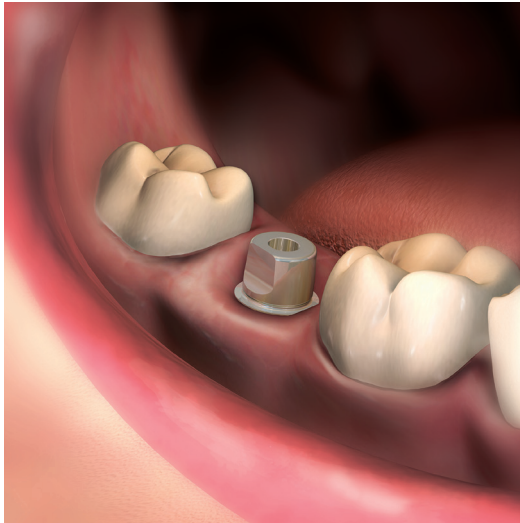
Το Snap-On CAP (καλύπτρα) για μεταβατικές εργασίες είναι κατασκευασμένο από υλικό PEEK και μπορεί να χρησιμοποιηθεί ως abutment επούλωσης (Healing Cap) ή ως βάση για μεταβατική στεφάνη. Ειδικός μηχανισμός συγκράτησης επιτρέπει στο Temporary Cap να κουμπώσει πάνω στο abutment (στήριγμα) χωρίς την ανάγκη χρήσης κονίας συγκόλλησης. Αυτό προσφέρει ευκολία χρήσης κατά τη φόρτιση, εκμηδενίζοντας το ρίσκο λόγω χρήσης κονίας συγκόλλησης κατά τη διαδικασία.

ΑΝΑΛΟΓΟ SNAP-ON

Το Ανάλογο Snap-On κουμπώνει με ασφάλεια μέσα στον άξονα αποτύπωσης που παραμένει εντός του αποτυπώματος. Το ανάλογο μπορεί να σαρωθεί στοεργαστήριο μέσω οπτικού σαρωτή για την κατασκευή στεφάνης με την τεχνολογία CAD/CAM.

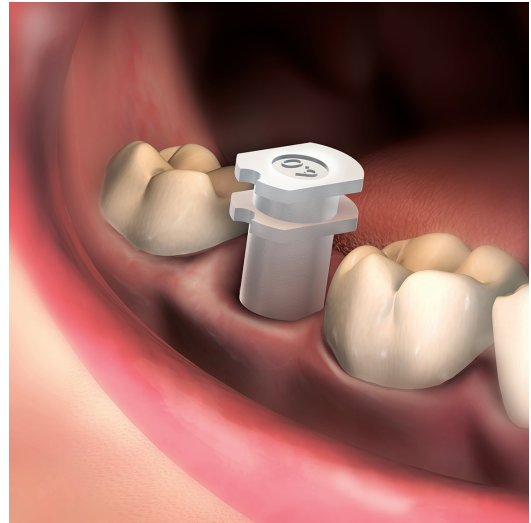


1



Το abutment τοποθετείται μέσα στο εμφύτευμα και η βίδα συγκράτησης κοχλιώνεται με την κατάλληλη ροπή.

2



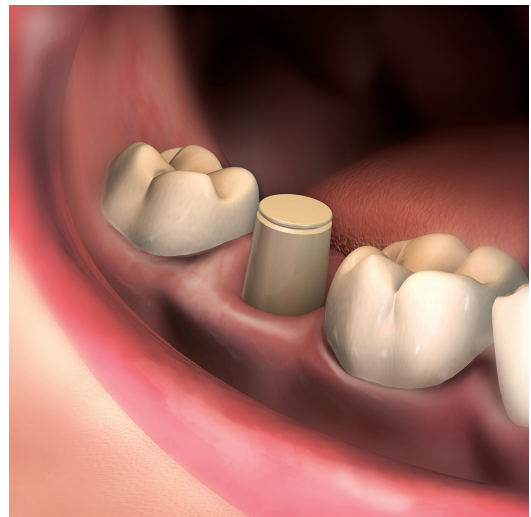
Ο άξονας αποτύπωσης Snap-On κουμπώνει πάνω στο abutment.

3



Ο άξονας αποτύπωσης Snap-On ανασκώνεται εντός του αποτυπώματος με τεχνική αποτύπωσης κλειστού δισκαρίου.

4



Το Snap-On Temporary Cap (προσωρινή καλύπτρα) τοποθετείται πάνω στο Snap-On Abutment και παραμένει κατά τη διάρκεια της περιόδου επούλωσης, ή μπορεί να χρησιμοποιηθεί ως βάση για μεταβατική στεφάνη.

ΣΥΝΔΕΣΗ ΕΣΩΤΕΡΙΚΟΥ ΕΞΑΓΩΝΟΥ

NARROW PLATFORM

Cat No.	∅ (mm)	L (mm)	H (mm)
44-70021	4.5	4.0	1
44-70022	4.5	4.0	2
44-70023	4.5	4.0	3
44-70024	4.5	4.0	4
44-70025	4.5	4.0	5
44-70026	4.5	5.5	1
44-70027	4.5	5.5	2
44-70028	4.5	5.5	3
44-70029	4.5	5.5	4
44-70030	4.5	5.5	5

STANDARD PLATFORM

Cat No.	∅ (mm)	L (mm)	H (mm)
44-70001	4.5	4.0	1
44-70002	4.5	4.0	2
44-70003	4.5	4.0	3
44-70004	4.5	4.0	4
44-70005	4.5	4.0	5
44-70006	4.5	5.5	1
44-70007	4.5	5.5	2
44-70008	4.5	5.5	3
44-70009	4.5	5.5	4
44-70010	4.5	5.5	5
44-70011	6.0	4.0	1
44-70012	6.0	4.0	2
44-70013	6.0	4.0	3
44-70014	6.0	4.0	4
44-70015	6.0	4.0	5
44-70016	6.0	5.5	1
44-70017	6.0	5.5	2
44-70018	6.0	5.5	3
44-70019	6.0	5.5	4
44-70020	6.0	5.5	5

WIDE PLATFORM

Cat No.	∅ (mm)	L (mm)	H (mm)
44-70041	6.0	4.0	1
44-70042	6.0	4.0	2
44-70043	6.0	4.0	3
44-70044	6.0	5.5	1
44-70045	6.0	5.5	2
44-70046	6.0	5.5	3

ΚΩΝΙΚΗ ΣΥΝΔΕΣΗ

CONICAL PLATFORM

Cat No.	∅ (mm)	L (mm)	H (mm)
44-72441	4.5	4.0	1
44-72442	4.5	4.0	2
44-72443	4.5	4.0	3
44-72444	4.5	4.0	4
44-72445	4.5	4.0	5
44-72461	6.0	4.0	1
44-72462	6.0	4.0	2
44-72463	6.0	4.0	3
44-72464	6.0	4.0	4
44-72465	6.0	4.0	5

CONICAL PLATFORM

Cat No.	∅ (mm)	L (mm)	H (mm)
44-72541	4.5	5.5	1
44-72542	4.5	5.5	2
44-72543	4.5	5.5	3
44-72544	4.5	5.5	4
44-72545	4.5	5.5	5
44-72561	6.0	5.5	1
44-72562	6.0	5.5	2
44-72563	6.0	5.5	3
44-72564	6.0	5.5	4
44-72565	6.0	5.5	5

ΡΟΠΗ ΚΟΧΛΙΩΣΗΣ

Screw Platform	Torque (N-cm)
SP / WP Abutment Screws	30-35
NP Abutment Screw	25-30
Conical Abutment Screw	25

ΑΘΗΝΑ

Λ. Μεσογείων 467,
Τ.Κ. 153.43 Αγ. Παρασκευή
Τηλ.: 210 80 30 341
info@aristondental.com

ΘΕΣΣΑΛΟΝΙΚΗ

Ναυάρχου Κουντουριώτου 13,
Τ.Κ. 546.25
Τηλ.: 2310 268 020
thessaloniki@aristondental.com

ΛΕΜΕΣΟΣ

Θεσσαλονίκης 9, Γραφείο 102
Τ.Κ. 3025 Λεμεσός
Τηλ.: 25 322 895
info@aristondental.com



ariston dental
better answers

Web: aristondental.com

fb: ariston dental